

## Компания СИМАС представляет весы Adam Equipment (Великобритания).

Весы PGW и PW зарегистрированы в реестре ГРСИ РФ (№38182-08).

### Весы лабораторные электронные PGW, класс точности высокий (II).

#### Характеристики:

1. весы с НПВ 150г-750г имеют разрешение 1мг (0,001г), точность 5-15мг и весовую камеру 16x16x8см с платформой 14x14см,
2. весы с НПВ 1500г-4500г имеют разрешение 10мг (0,01г), точность 50-150мг и платформу 19x19см.

Большой ЖК-дисплей с подсветкой (24мм выс.), графическая полоса контроля массы, язык меню английский, двунаправленный интерфейс RS-232, интерфейс для аксессуаров, замок безопасности, внешняя / внутренняя калибровка (буквы в названии e/i), выход на GLP принтер, дата и время в меню, 18 единиц взвешивания, включая пользовательскую, корпус металл, размер камеры ВШГ -16x16x8см размер общий ВШГ - 10x25x36см, вес 5,5кг, питание АС 230В/ DC 15В

**Применение:** стандартное взвешивание, определение нетто/ брутто, взвешивание с проверкой, взвешивание в процентах, взвешивание с накоплением, средний вес, подсчет, взвешивание животных, взвешивание под весами, определение плотности жидкостей.

**В комплекте:** весы, блок питания, коробка, инструкция, методика поверки МП 2301-0050-2008, масса брутто 9кг, габариты коробки ВШГ 39x31x41см.



PGW 153 - PGW 753

### Весы аналитические электронные PW, класс точности специальный (I).

**Характеристики:** платформа Ø90мм, НПВ от 120г до 250г, разрешение 0,1мг (0,0001г), точность 0,5-1,5мг, большой ЖК-дисплей с подсветкой, графическая полоса контроля массы, язык меню английский, двунаправленный интерфейс RS-232, замок безопасности, внутренняя калибровка, выход на GLP принтер, дата и время в меню, 16 единиц взвешивания, включая пользовательскую, корпус металлический, размер камеры ВШГ 21x20x16см, размер общий ВШГ 28x26x53см, вес 12кг.

**Применение:** стандартное взвешивание, определение нетто/ брутто, взвешивание с проверкой, взвешивание в процентах, взвешивание с накоплением, средний вес, подсчет, взвешивание животных, взвешивание под весами, определение плотности жидкостей.

**В комплекте:** весы, блок питания, коробка, инструкция, методика поверки МП 2301-0050-2008, масса брутто 18кг, габариты коробки ВШГ 69x47x41см.



PW 124 - PW 254

**Информация для заказа\*:**

Весы точные PGW с внешней калибровкой		Весы аналитические PW с внутренней калибровкой
PGW153e, НПВ 150г, цд 1мг		PW124, НПВ 120г, цд 0,1мг
PGW253e, НПВ 250г, цд 1мг		PW184, НПВ 180г, цд 0,1мг
PGW453e, НПВ 450г, цд 1мг		PW254, НПВ 250г, цд 0,1мг
PGW753e, НПВ 750г, цд 1мг	<b>Код</b>	<b>Аксессуары:</b>
PGW1502e, НПВ 1500г, цд 10мг	8023	Принтер (PW, PGW)
PGW2502e, НПВ 2500г, цд 10мг	5001	Принтер статистический (PW, PGW)
PGW3502e, НПВ 3500г, цд 10мг	3620	Крюк для взвешивания (PW, PGW)
PGW4502e, НПВ 4500г, цд 10мг	7543	Набор измерения плотности (PW)
<b>Весы точные PGW с внутренней калибровкой</b>	7452	Набор измерения плотности (PGW153-753)
PGW153i, НПВ 150г, цд 1мг	8036	Стол для взвешивания (PW, PGW)
PGW253i, НПВ 250г, цд 1мг	8002	Чехол от пыли (PGW)
PGW453i, НПВ 450г, цд 1мг	8003	Чехол от пыли (PW)
PGW753i, НПВ 750г, цд 1мг	8031	Чехол для работы (PGW)
PGW1502i, НПВ 1500г, цд 10мг	8030	Трос с замком (PW, PGW)
PGW2502i, НПВ 2500г, цд 10мг	9028	Кабель RS-232 (PW, PGW)
PGW3502i, НПВ 3500г, цд 10мг	9066	Кабель RS-232 / USB (PW, PGW)
PGW4502i, НПВ 4500г, цд 10мг	9061	AdamDU - программа (PW, PGW)
	3584	Термобумага для принтера
		Поверка весов

**Аксессуары:**



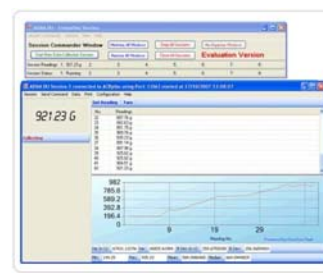
Трос с замком 8030



Стол



Чехол от пыли 8002



AdamDU - программа