



**НОВОЕ ПОКОЛЕНИЕ УСТАНОВОК
ДЛЯ САНИТАРНО-МИКРОБИОЛОГИЧЕСКОГО АНАЛИЗА
ВОДЫ, ПИВА, ВИНА, НАПИТКОВ, СЫРЬЯ ДЛЯ ФАРМАЦЕВТОВ**



МЕМБРАННАЯ ВАКУУМНАЯ ФИЛЬТРАЦИЯ

ОПРЕДЕЛЕНИЕ ОБЩИХ И ТЕРМОТОЛЕРАНТНЫХ КОЛИФОРМНЫХ
БАКТЕРИЙ МЕТОДОМ МЕМБРАННОЙ ФИЛЬТРАЦИИ

Допускаются к применению в РФ в соответствии с МУК 4.2.1018 – 01

Schleicher & Schuell

MicroScience

ISO 9001

Установка мембранной фильтрации MBS 1

(для пивоварен и пищевых предприятий)

- Установка состоит из:
- 2-х местной гребенки-держателя (или 4-х или 6-ти местной)
 - электрического диспенсера мембранных фильтров (или 2-х диспенсеров с подставкой)
 - штатива-диспенсера фильтровальных установок
 - специальный пинцет



Установка мембранной фильтрации MBS – II

(для фармацевтических предприятий)

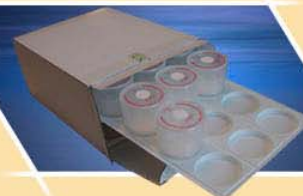
- Установка состоит из:
- 2-х местной гребенки-держателя
 - Возможно последовательное соединение 2-х или 3-х гребенок-держателей вместе для получения, соответственно, 4-х или 6-ти местных установок.
 - наборов одноразовых стерильных воронок с мембранным фильтром.
- Воронки градуированные и имеют объем 100 мл.
В комплектах по 24 воронки.



Электрический диспенсер BUTLER E



Упаковка стерильных воронок с мембранным фильтром



Штатив – диспенсер фильтровальных установок

(Автоклавируемый пакет для воронок)

Упаковка мембранных фильтров в виде ленты (используется в диспенсере)

Благодаря индивидуальной маркировке каждого фильтра Вы всегда знаете сколько осталось в упаковке



Принцип работы:

1. Вставьте воронку (2) в держатель (3), откройте крышку (1), залейте фильтрат, закройте крышку (1) и начните фильтрацию.
2. После фильтрации освободите верхнюю часть (4) воронки от нижней части (5), путем давления на нижнюю часть. Нижняя часть остается на держателе.
3. Поместите верхнюю часть (4) воронки вертикально на чашку Петри (6) и слегка прижмите.
4. Сделайте так, чтобы воздух не попал в пространство между мембраной (7) и средой (8) на чашке Петри.
5. Нажмите на держатели мембраны (9) чтобы отделить мембрану с креплением (10) от верхней части воронки (4).
6. Поднимите верхнюю часть воронки (4). Кольцо с мембраной должно остаться на чашке Петри. Далее инкубируйте.



Упаковка индивидуальных мембранных фильтров (не требует использования диспенсера)

В случае необходимости фильтрации 300 или 500 мл. объема раствора профильтруйте через одну воронку три или пять раз по 100 мл.

Принцип работы:

- Из штатива диспенсера вынимаем воронку
 - В этот момент (благодаря электрическому сигналу от штатива) диспенсер автоматически извлекает мембранный фильтр из стерильной упаковки
 - С помощью пинцета кладем фильтр на держатель
 - Устанавливаем воронку на держатель
 - Заливаем в воронку 100 (или 300) мл. образца
 - Открываем кран под держателем. Фильтруем.
- В случае необходимости фильтрации 500 мл. раствора профильтруйте через один фильтр требуемый объем жидкости. Возможно заказать механический диспенсер для мембранных фильтров.
- Предлагаются мембранные фильтры трех цветов: белый, черный и зеленый.

Расходными материалами являются:

ДЛЯ MBS 1

- Мембранные стерильные фильтры, диаметры : 47 и 50 мм. Пористость 0,45 и 0,2 мкм.
- Чашки Петри diam. 55, 100 и 140 мм (стерильные)
- Автоклавируемые градуированные воронки об. 100 и 300 мл.
- Автоклавируемый пакет для воронок

ДЛЯ MBS 11

- Стерильные воронки с мембранным фильтром
- Пористость фильтров: 0,45 и 0,2 мкм.
- Чашки Петри diam. 55, 100 и 140 мм. (стерильные)

ВСПОМОГАТЕЛЬНОЕ ОБОРУДОВАНИЕ ДЛЯ МЕМБРАННОЙ ФИЛЬТРАЦИИ



Одноступенчатый
Вакуум до 75 mbar
Рекомендуется для
2-х местной установки



Двухступенчатый
Вакуум до 8 mbar
Рекомендуется для
4-х местной установки



**ДИАФРАГМЕННЫЕ
ВАКУУМНЫЕ НАСОСЫ**

Трехступенчатый
Вакуум до 1,5 mbar
Рекомендуется для
6-ти местной установки



Насосы имеют малый уровень шума
и не имеют вибрации.

Запрашивайте подробную информацию о
различных лабораторных вакуумных
станциях и насосах!



ORYZON
Две модели:
длина 120 и 180 см.
Класс защиты 100.

**ШКАФЫ С
ЛАМИНАРНЫМ
ВЕРТИКАЛЬНЫМ
ПОТОКОМ**



Шкафы рекомендуются для размещения в них
фильтровальных установок с целью исключения
какого-либо риска перекрестной контаминации.

Шкафы изготовлены с возможностью
подключения к ним вакуумных шлангов от насоса
и далее к вакуумной гребенке-держателю.
Возможна поставка со специальными столами.
Принимаются индивидуальные заказы на столы с
компактным размещением вакуумных
насосов и других аксессуаров.



MINIFLO

Четыре модели:
для одного и двух
лаборантов
длина 90 и 120 см.
Класс защиты 100.

ПОДСТАВКИ ДЛЯ ЧАШЕК ПЕТРИ

Предлагаемые подставки рекомендуются
для размещения в них чашек Петри со
средой и мембранными фильтрами
после фильтрации.
Они помещаются в бактериологические
инкубаторы для роста микрофлоры.



"Petri 2"
Модель 60 (выс.29 см)
Модель 90 (выс.36 см)



"Petri 4"
Комплект:
стакан с крышкой,
внутри подставка.
Модель 260, 10
чашек диам. 120 мм.
Модель 400, 18
чашек диам. 120 мм.

"Petri 3"
Вмещает 10 чашек
диам. 80 или 100 мм.
Модель 400, 18
чашек диам. 120 мм.

"Petri 1"
Модель 55 (28x21x13 см)
Модель 65 (31x21x14 см)
Модель 90 (38x27x14 см)

БАКТЕРИОЛОГИЧЕСКИЕ ИНКУБАТОРЫ

Стандартный инкубатор
"INCUDIGIT"
Температура: 30-80 C
ЖК дисплей.
Об. камеры: 19, 36, 80 и 150 литров



Высокоточный
рефрижератор-инкубатор
Температура: 0-50 C
Рекомендуется для выращивания
грибов и дрожжей.
ЖК дисплей.
Об. камеры: 36, 80 и 150 литров.



Стандартный инкубатор
"INCUBIG"
Температура: 30-80 C
ЖК дисплей.
Об. камеры: 288, 400
и 720 литров.



CO2 инкубатор
"INCUBATOR CO2"
Температура: 30-50 C
CO2: от 0 до 20 %
ЖК дисплей.
Об. камеры: 136 и 205 литров

ISO 9001



Автоматический счетчик колоний
MBS COUNTER

В прибор MBS COUNTER вставляется чашка Петри любого диаметра после стандартного цикла инкубации для выращиваемой микрофлоры.

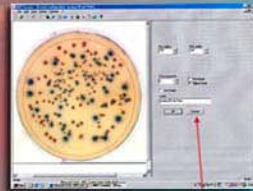
Счетчик четко регистрирует и сохраняет все результаты в легко управляемую базу данных: количество колоний, идентификация микроорганизмов, дата и время анализа, комментарии исследователя, а также высококачественное изображение. Вся сохраненная информация легко может быть просмотрена в будущем.

АВТОМАТИЧЕСКИЙ ПОДСЧЕТ КОЛОНИЙ

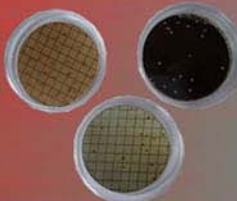
Установка для автоматического подсчета колоний (MBS COUNTER и персональный компьютер с программным обеспечением)



Вы имеете возможность определять количество колоний на чашках Петри любого диаметра. Эффективнее использовать черные фильтры.



Изображение на мониторе при идентификации и подсчете колоний



Счетчик обладает следующими основными функциями:

Возможность анализировать колонии как на прозрачных так и на не прозрачных средах

Подсчет колоний на чашках Петри любого диаметра (включая плату 140 x 120 мм)

Различие колоний по цвету и морфологии (размером от 0,1 мм, круглых и вытянутых)

Коррекция погрешностей изображения

Обработка до 500 образцов (чашек Петри) в час

Имеется возможность вносить информацию о разведении образца

Возможно осуществлять ручную корректировку зарегистрированных колоний (разделять, соединять и т.д.)

Сохранение информации в соответствие со стандартами GMP/GLP

Программное обеспечение совместимо с LIMS

(Лабораторно – Информационно Управляющей Системой)

Экономически целесообразно использовать данную систему, если в течении одного рабочего дня в лаборатории необходимо подсчитать колонии на более чем 50 чашках Петри

ДОСТОИНСТВА:

- Сохранение изображения чашки Петри в памяти
- Высокая воспроизводимость
- Сохранение рабочего времени

В дополнительный пакет услуг входит:

Пуско-наладочные работы и обучение специалистом компании (3-5 дней)

36 часов ремонтных работ для компьютера SIEMENS

12 месяцев гарантии на весь комплекс

ТЕХНИЧЕСКИЕ ХАРАКТЕРИСТИКИ

Камера:	Оптическое увеличение	10-х
	Цифровое увеличение	4-х
	Размер матрицы	3.34 млн. пикселей
	Фокусное расстояние	8-32 мм.
Рабочий диапазон температур:		от минус 30 до плюс 85 С.
Размеры:		диаметр 45 см, высота 47 см.
	В комплекте персональный компьютер SIEMENS.	

ЗАКАЗЫ НАПРАВЛЯТЬ:

**ЗАПРАШИВАЙТЕ
ПОЛНЫЙ
ПРЕЙСКУРАНТ
ЦЕН!**

117504, РОССИЯ, г. МОСКВА,
Варшавское шоссе, г. 125
Компания «СИМАС»
Тел./факс: (095) 319-22-78,
311-22-09
info@simas.ru
simas@mail.ylt.crimea.com

95047, УКРАИНА, АР Крым,
г. Симферополь, ул. Узловая, г. 20
Компания «ВЕГА-СЕРВИС»
Тел./факс: (0652) 48-65-57,
48-06-89
vega@poluostrov.net

WWW.SIMAS.RU