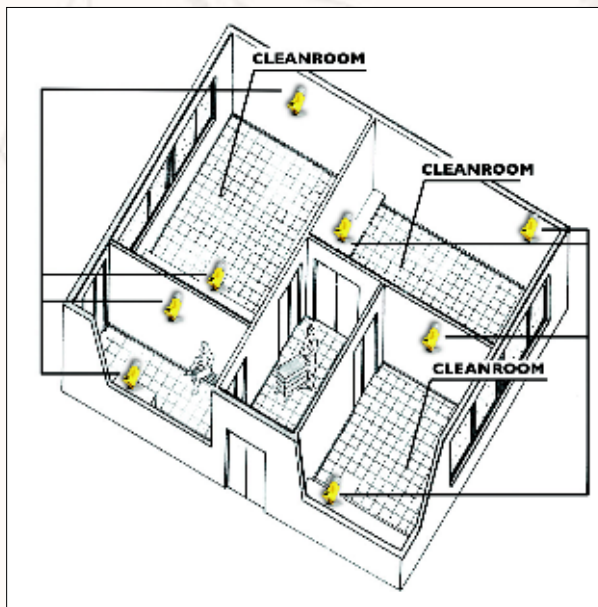


SAS

• СЕТЬ SAS SUPER

“SAS Super Network” - полная система для последовательного или одновременного отбора проб воздуха для микробиологического исследования с помощью нескольких пробоотборников “SAS Super ISO”, размещенных в разных точках чистой комнаты.

Все пробоотборники (до 24 шт.) программируются независимо и контролируются с внешнего компьютера. Соединение пробоотборников кабелями необязательно, так как управление осуществляется путем передачи данных в ИК-диапазоне.



ЗАКАЗ

Кат. №	Описание
86995	SAS SUPER NETWORK – сеть нескольких пробоотборников воздуха, размещаемых в разных точках помещения, с центральной станцией управления.

Выберите нужную вам головку и зарядное устройство в разделе “ДОПОЛНИТЕЛЬНЫЕ ПРИНАДЛЕЖНОСТИ” на стр. 9

КАЛИБРОВКА/ПОВЕРКА

Любой пробоотборник нуждается в периодическом контроле скорости забора воздуха и постоянства объема пробы.

Существует два варианта такого контроля:

- Ежемесячная или ежеквартальная проверка «на месте» для подтверждения постоянства рабочих характеристик и выявления возможных отклонений, которые могут быть обусловлены повреждением прибора.
- «Официальная» калибровка раз в два года или ежегодно с целью поверки скорости забора воздуха и предоставления отчета о правильной работе прибора в регулирующие органы.

Проверка характеристик пробоотборников семейства SAS на месте:



PYRAMID - 86666

Лопастной анемометр с ЖК дисплеем для планового контроля рабочих характеристик пробоотборников SAS

- Показывает скорость тока воздуха в любом микробиологическом пробоотборнике "SAS"
- Показания в л/мин или куб.футах/мин (CFM).
- Просто поместите его на аспирирующую головку пробоотборника и включите его.

- Время измерения 30 сек.
- Соответствует стандартам организации работы в лаборатории и на производстве (GLP и GMP)
- Стандартная методика работы

Справочная литература по SAS

FDA - 1987 Guideline on Sterile Drug Products by Aseptic Processing
 ACGIH - Guideline for the Assesment of Bioaerosols in the indoor Enviroment
 ASTM - Draft Protocol - Committee D22.05.06
 USP (United State Pharmacopeia) - chapter <1116> - Microbiological Evaluation of Clean Rooms and other Controlled Environments
 EU Guide for GMP - Manufacture of Sterile Medicinal Products Control of Medicines and Inspecion
 ISO 14698-1

Официальная калибровка пробоотборников воздуха SAS:

POLITECNIC
32879



Почему и когда ваш пробоотборник нуждается в поверке?

Во избежании ошибок при оценке микробной обсемененности среды очень важно удостовериться в точности объема отбираемой пробы воздуха.

Поверка — важная операция, позволяющая гарантировать, что объем пробы воздуха, который будет использоваться для окончательного подсчета, отобран точно. Поверку объема забираемого воздуха следует проводить каждые 6-12 месяцев. Если подозревается, что пробоотборник мог быть поврежден или скорость потока воздуха отличается от номинальной, рекомендуется повторная поверка.

ОБСЛУЖИВАНИЕ

International PBI

Гарантирует исчерпывающую программу калибровки и обслуживания на нашем предприятии в Милане (Италия)



или через местных дистрибьюторов.

Список дистрибьюторов, уполномоченных проводить калибровку и техническое обслуживание, можно посмотреть на сайте www.internationalpbi.it (английская версия) в разделе calibration-validation.